

2016

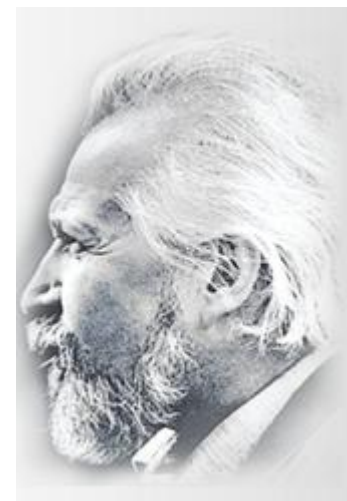
VI

СОЦИОЛОГИЧЕСКАЯ
ГРУШИНСКАЯ
КОНФЕРЕНЦИЯ

ЖИЗНЬ ИССЛЕДОВАНИЯ ПОСЛЕ ИССЛЕДОВАНИЯ:
КАК СДЕЛАТЬ РЕЗУЛЬТАТЫ ПОНЯТНЫМИ И ПОЛЕЗНЫМИ

Эффективный дизайн мобильных веб-опросов

Айгуль Мавлетова, НИУ ВШЭ



16 – 17 марта 2016
Москва

1. Увеличение возможностей измерения:

GPS данные; QR коды; фотографии и видео; использование Bluetooth; данные акселерометров; измерение в определенный момент, в определенных местах и т.д.

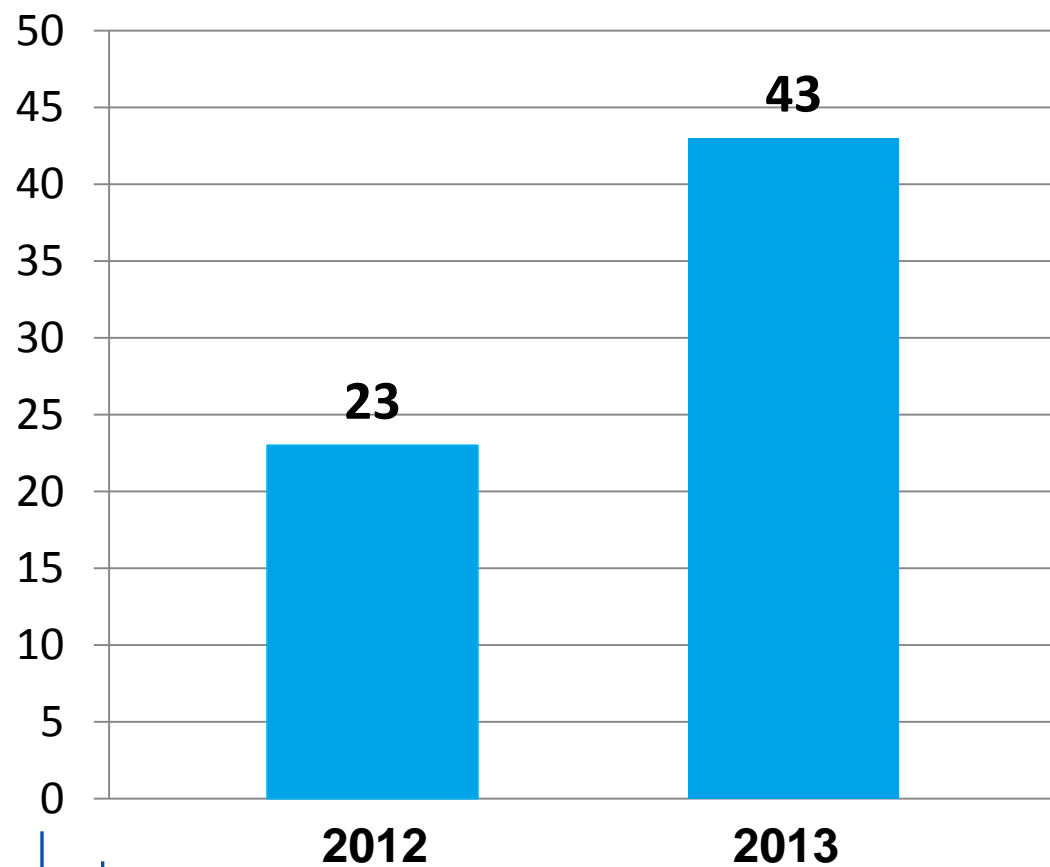
2. Улучшение возможностей построения выборки (RDD опросы).

3. Сбор данных на телефонах и планшетах: оффлайн рекрутирование.

4. Мобильные устройства как устройства для заполнения веб-опросов *(наряду с компьютером)*.



Мобильный трафик



В онлайн-панелях по
Европе и США в 2014 г.:

30-40%

*(кто начинает проходить
опрос)*

Мобильные респонденты:

- Моложе
- Больше женщин
- Отличаются по уровню доходов, количеству членов д/х, структурой д/х; уровню образования; поведенческим характеристикам и т.д.

1. Как **уменьшить** количество тех, кто не может заполнить анкету с мобильного устройства?
2. Как **уменьшить время заполнения опроса** на мобильном телефоне?
3. Как **приблизить** качество заполнения на мобильном телефоне к заполнению на компьютере?

Основа: мобильные телефоны (не планшеты)
Браузерные опросы (не через приложение)

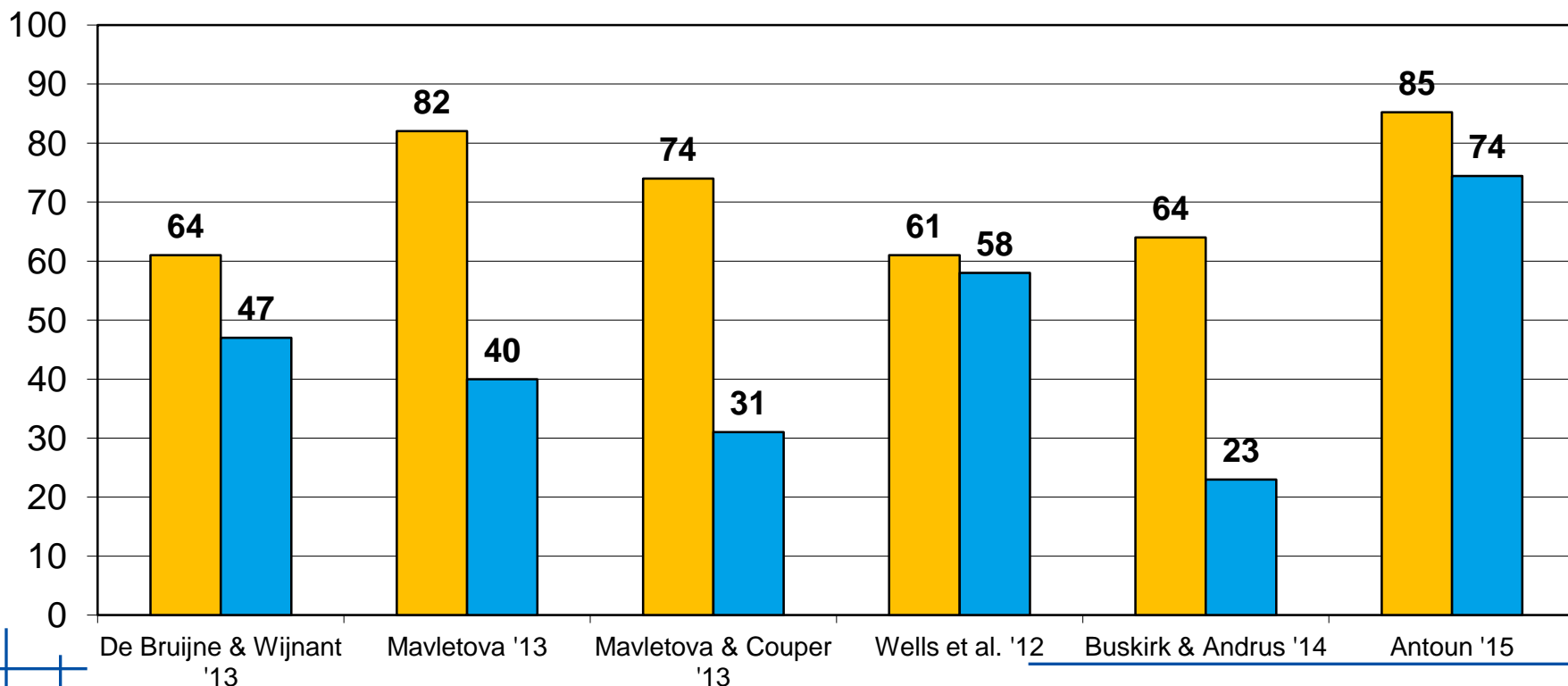
1. Как уменьшить количество тех, кто *не может заполнить* анкету с мобильного устройства?

- Доля откликов**
- Незавершенные интервью**

1.5-3

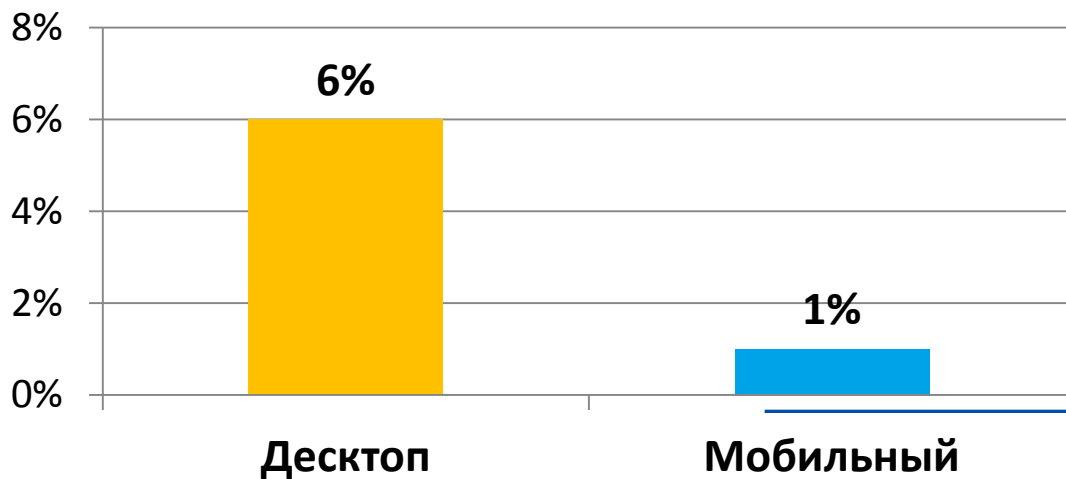
Отклики среди мобильных респондентов **ниже в 1.5-3 раза** по сравнению с десктопными респондентами

■ Десктоп ■ Мобильный



Эксперимент Usamp: просьба купить чипсы и заполнить анкету:

Десктоп	Мобильный
Стандартный онлайн-опрос	Мобильный онлайн-опрос в магазине (фотография полки с чипсами)
N=226 (план N=150)	N=107 (план N=150)
1 неделя	2 недели



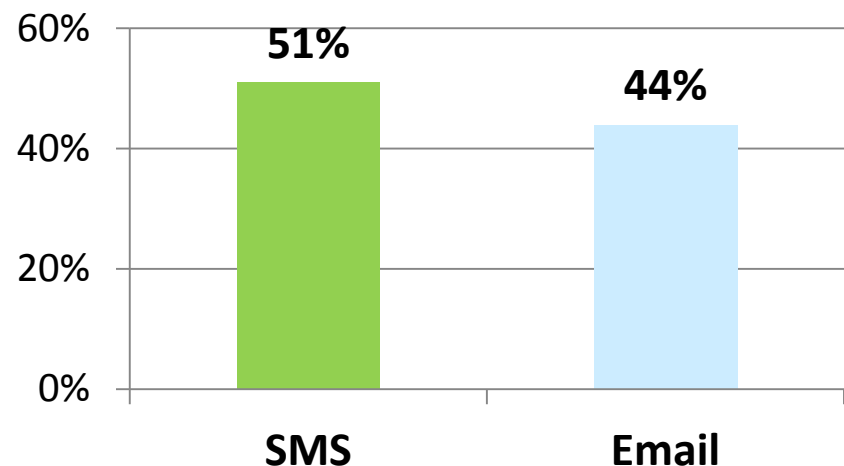
Как увеличить долю откликов

Что увеличивает отклики:

- **SMS приглашение** (vs. email)

- **Тип и скорость мобильного интернета**

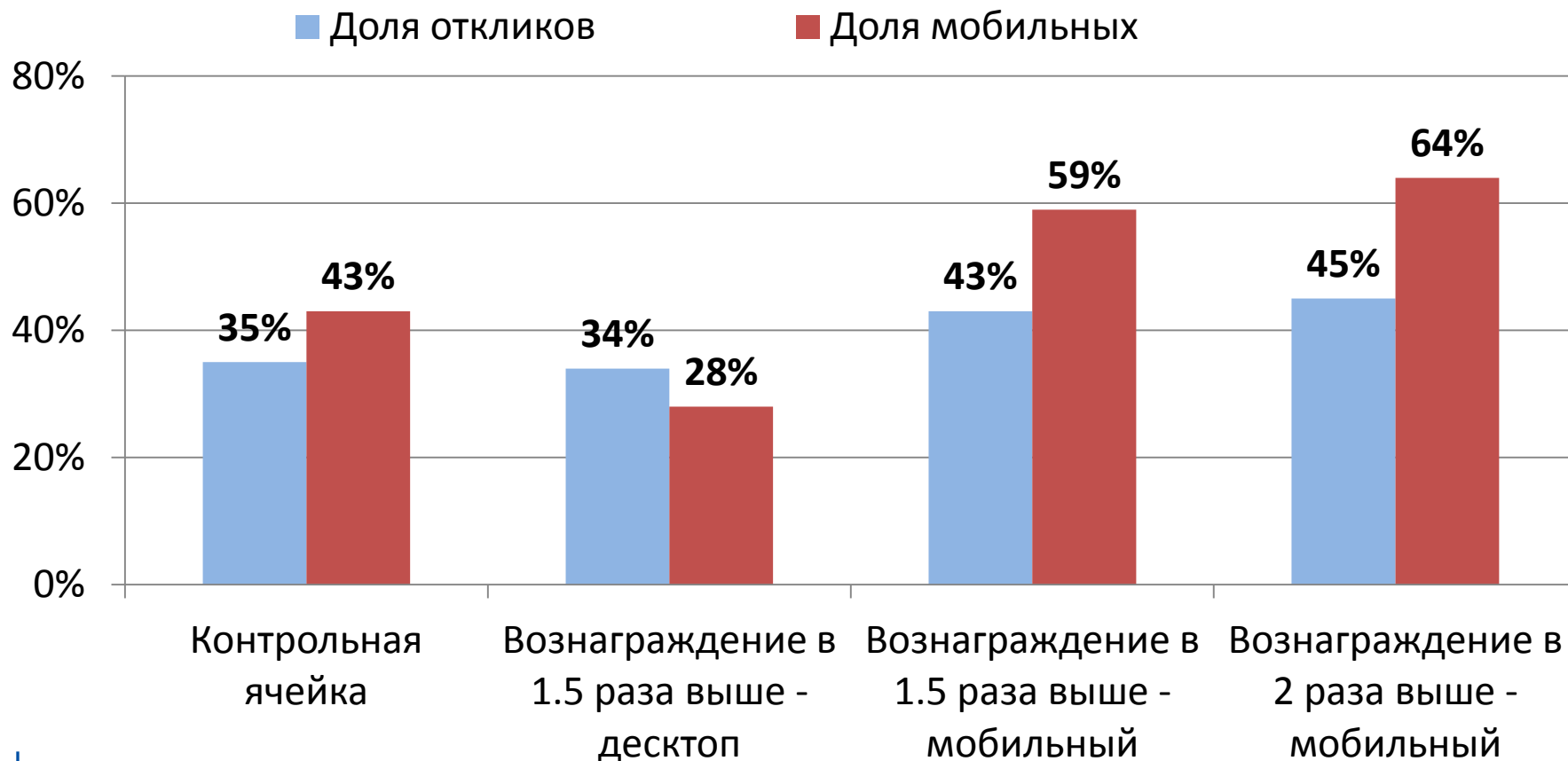
- **Ежедневное пользование мобильным Интернетом:**
увеличивает вероятность в 1.5 раза



Как увеличить долю откликов

Что увеличивает отклики:

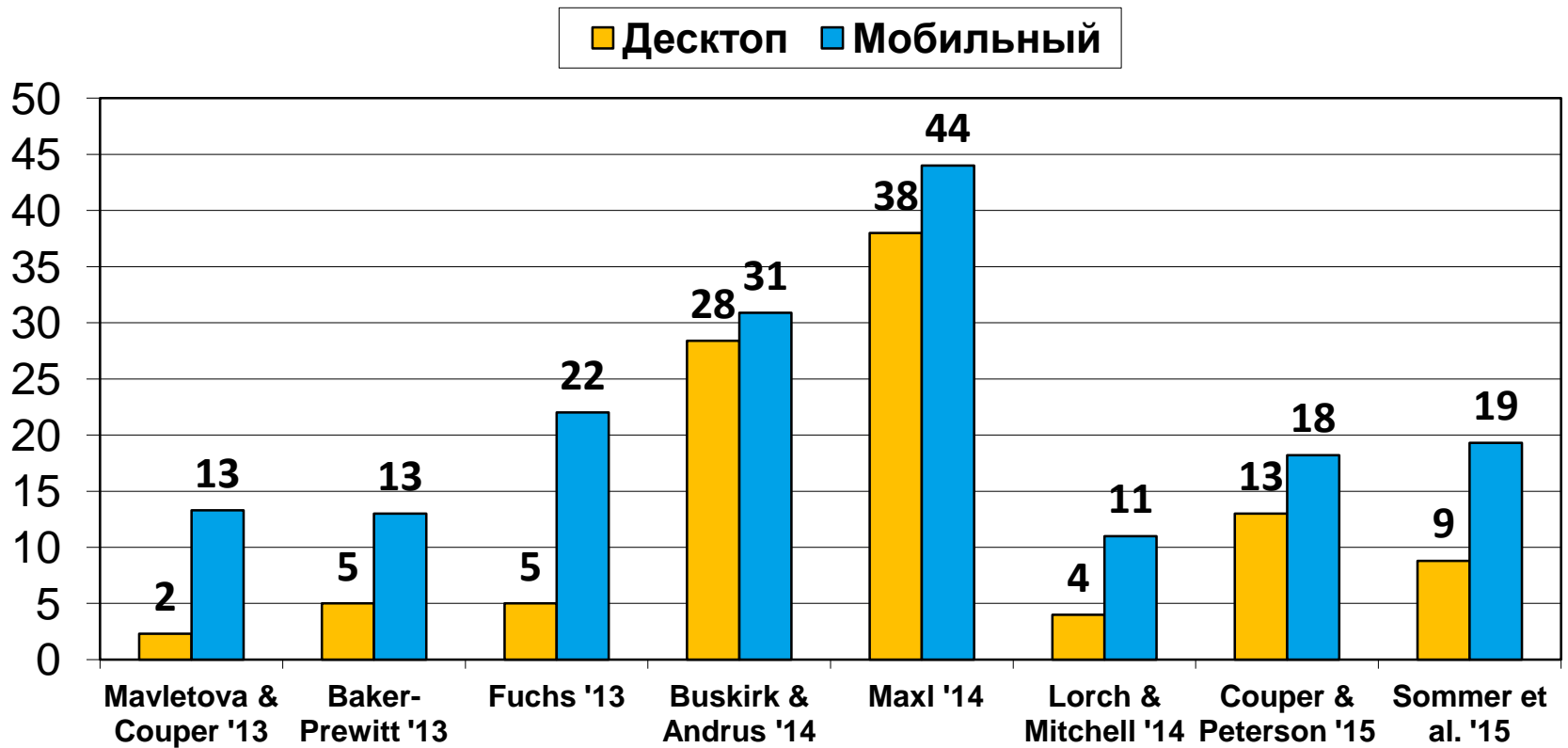
- Вознаграждение в 1.5-2 раза выше мобильным респондентам



Незавершенные интервью

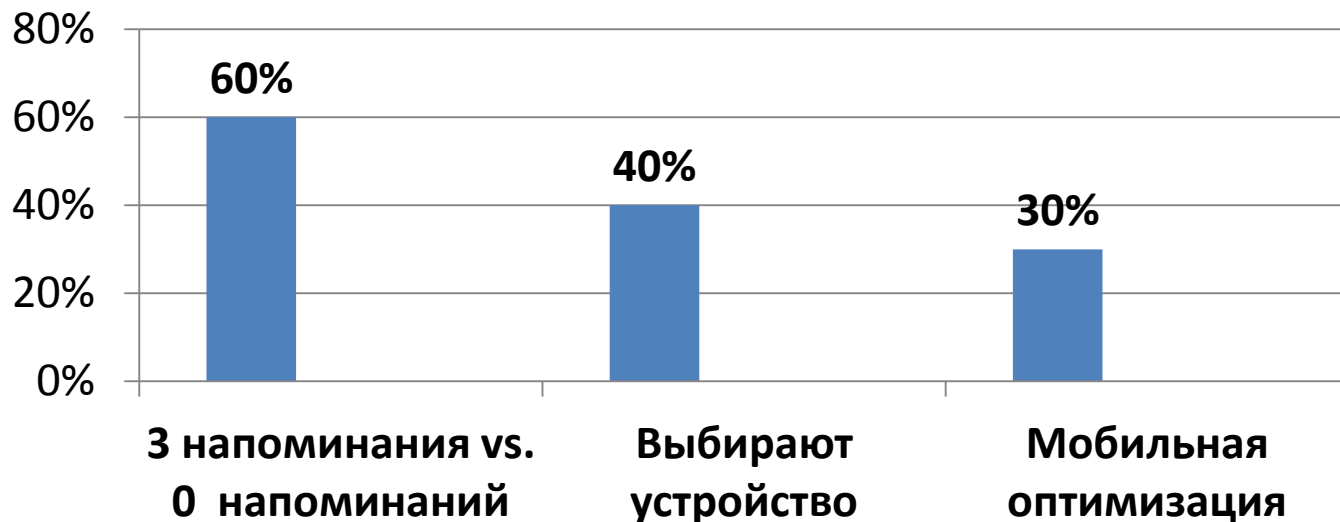
3-4

Доля незавершенных интервью среди мобильных респондентов **выше в 3-4 раза** по сравнению с десктопными респондентами.

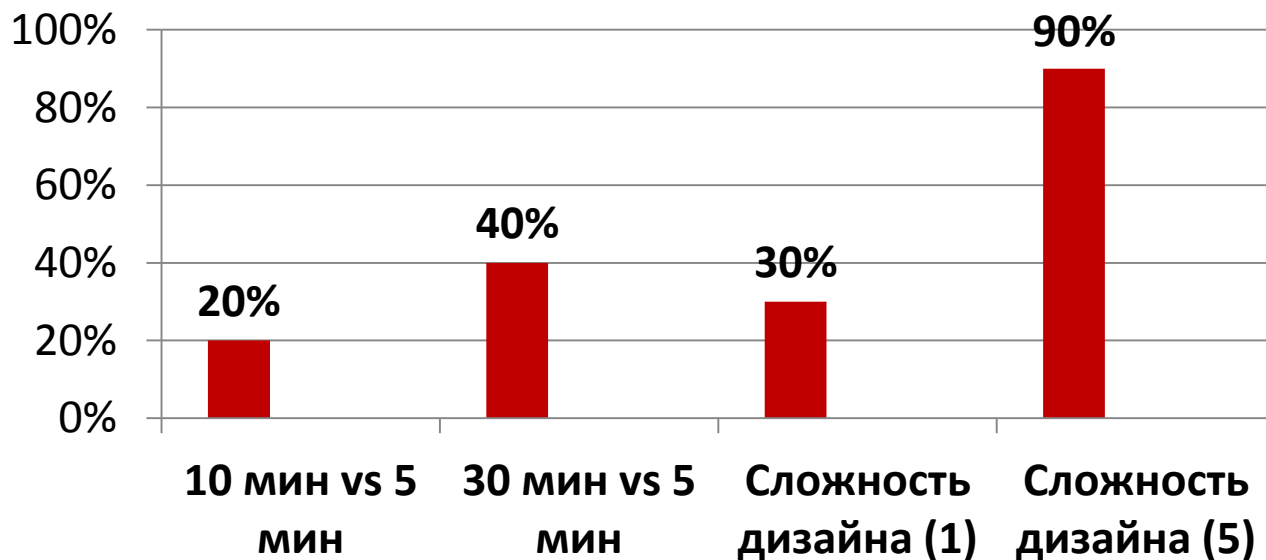


**Снижает
вероятность
незавершенных
интервью**

Незавершенные интервью



**Увеличивает
вероятность
незавершенных
интервью**



Незавершенные интервью

Что *снижает* долю незавершенных интервью:

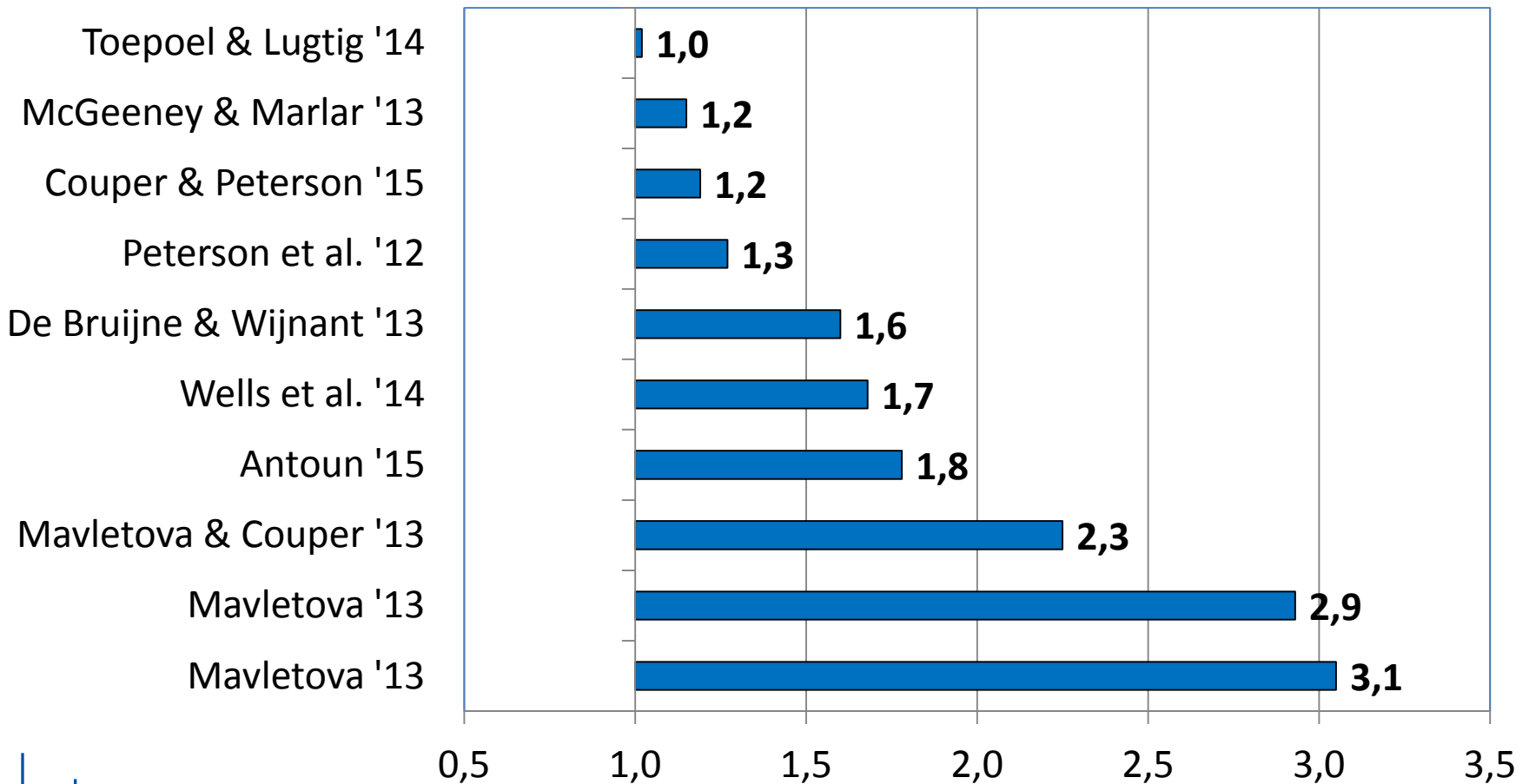
- **Расположение нескольких вопросов на одном экране** (scrolling) vs. расположение одного вопроса на экране (paging): сокращение на 20%.
- **Большее разрешение** экрана телефона
- Использование **Wi-Fi** (vs. 2G и 3G)
- **Пользование смартфоном** (vs. простым телефоном): сокращение в 3-4 раза.

2. Как уменьшить время заполнения опроса на мобильном телефоне?

Время заполнения опроса на мобильном телефоне

Мобильно оптимизированные опросы

Заполнение на мобильных телефонах/на десктопе



Что может объяснить различия?

- **Скорость интернета:** объясняет 15-30% различия (Mavletova & Couper, 2015; Couper & Peterson, 2015)
- **Необходимость скроллить,** чтобы видеть вопросы и ответы (30-40%, Couper & Peterson, 2015)
- **Необходимость увеличивать размер шрифта** на экране.

Что уменьшает время заполнения?

- **Расположение нескольких вопросов на одном экране vs. расположение одного вопроса на экране: сокращение в 1.5-2 раза.**
- **Большее разрешение экрана**
- **Использование Wi-Fi (vs. 2G и 3G): уменьшает длительность до 20-25%**

(Mavletova & Couper, 2014, 2015)

3. Как приблизить качество заполнения на мобильном телефоне к заполнению на компьютере?

Качество заполнения (ошибка измерения):

почти нет различий между мобильным телефоном и десктопом.

- Возможны **различия в открытых вопросах**: на мобильных устройствах ответы могут быть более короткие (Mavletova 2013; Wells et al. 2014); но в ряде исследований различий нет.
- Доля **пропущенных данных**: может быть больше на мобильных устройствах.

1) Наибольшая проблема: ошибка неответов

Что уменьшает ошибку неответов: метод приглашения (SMS); мобильная оптимизация; короткие анкеты; простой дизайн опроса; предоставление Wi-Fi

2) Время заполнения на мобильном телефоне в 1.5 раза больше чем на десктопе. Различия в скорости интернета и необходимости скроллить

3) Ошибка измерения эквивалентна ошибке измерения среди десктопных пользователей.

Спасибо за внимание!

Айгуль Мавлетова

amavletova@hse.ru